



# CC Lagnieu



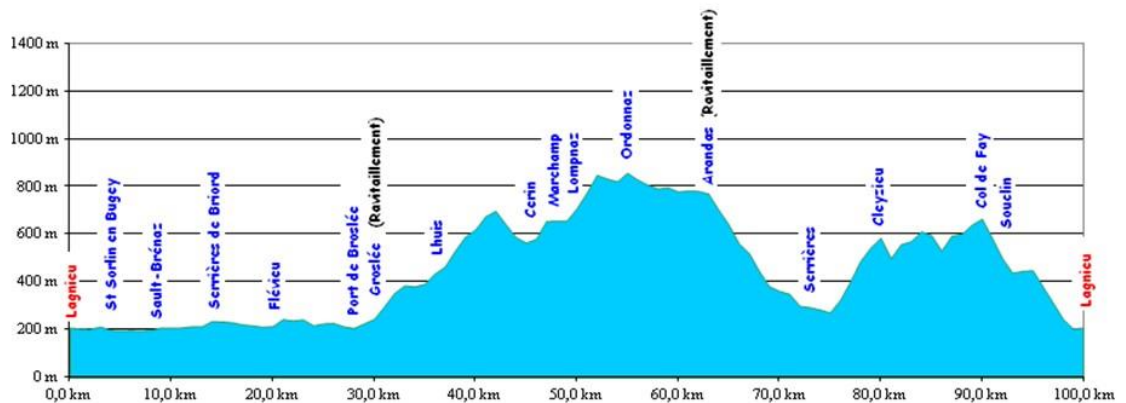
## Samedi 13 Mai 2017

## Rallye de Printemps

**Départ et arrivée : Parking de Carrefour Market à Lagnieu**

**2 circuits : 100 km (1677 m de dénivelé) et 61 km (675 m de dénivelé)**

**Feuille de route  
du circuit  
de 100 km**



**Départ à partir de 7H30**

**Contacts :**

- Didier LOPEZ 06-85-78-08-14
- Jean GUISEPPIN 06-47-18-59-73

**Inscription :**

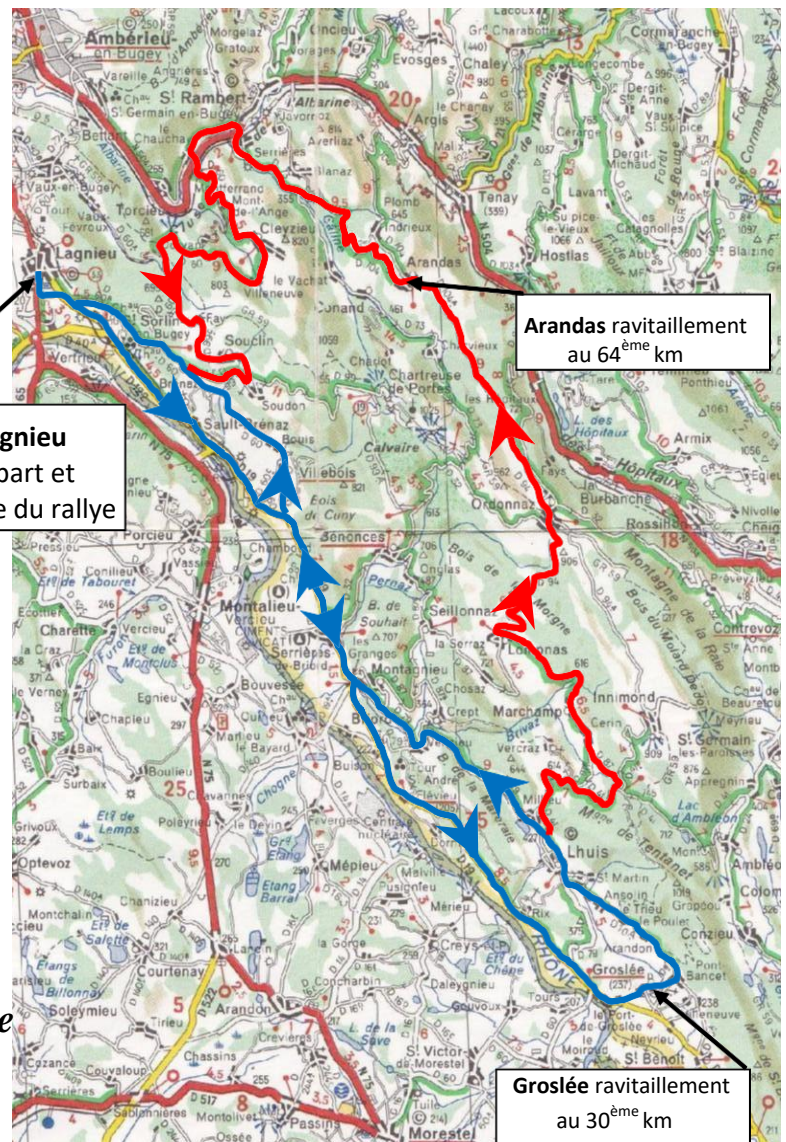
- Licenciés : 7 €
- Non licenciés : 9 €

**Ravitaillements sur le circuit :**

- 100 km Groslée et à Arandas
- 61 km à Groslée
- A l'arrivée pour tous les participants

*Soyez prudents, respectez le code de la route*

*Bonne route à tous*



## Feuille de route du circuit de 100 km

Routes	Km	Alt.	Itinéraire	Observations
D20a	0,0 km	210 m	<b>Lagnieu Parking Carrefour</b>	Prendre à droite dir Grenoble, Montalieu
VC	0,5 km	209 m	RP D20a/ Allée G. de la Verpillière	Prendre la 3ème sortie allée G. de la Verpillière
D122	1,0 km	211 m	X Allée G. de la Verpillière /D122	Au Stop prendre à droite dir St Sorlin en B.
D122	1,5 km	206 m	X D122/D60b	Continuer tout droit dir St Sorlin en Bugey
D122	3,0 km	203 m	St Sorlin en Bugey	Continuer tout droit dir Sault-Brénaz
D19	7,5 km	206 m	Sault-Brénaz	Continuer tout droit dir Serrières de Briord
D19	9,5 km	216 m	X D19/D60c	Continuer tout droit dir Serrières de Briord
D19	10,5 km	203 m	X D19/D60	Continuer tout droit dir Serrières de Briord
D19	13,5 km	230 m	X D19/D32	Continuer tout droit dir Serrières de Briord
D19	14,0 km	237 m	Serrières de Briord	Continuer tout droit et traverser le village
D19	16,0 km	232 m	Les Granges de Montagnieu	Aux feux continuer tout droit dir Belley
D19	18,0 km	219 m	X D19/D79a	Continuer tout droit dir Belley
D19	20,0 km	216 m	Flévieu	Continuer tout droit et traverser le hameau
D19	26,5 km	234 m	X D19/D79	Continuer tout droit dir Belley
D19	28,0 km	210 m	Le Port de Groslée	Continuer tout droit dir Belley
D10b	28,5 km	210 m	X D19/D10b	Prendre à gauche dir Groslée centre
D10b	29,5 km	236 m	Groslée ( <b>Ravito</b> )	Ravitaillement sur la place près de l'église
D10b	30,0 km	237 m	X D10b/D10c	Continuer tout droit dir Lhuis
D10a	30,5 km	258 m	Pont-Bancet	Prendre à gauche dir Lhuis
D10a	32,5 km	366 m	Le Poulet	Continuer tout droit et traverser le hameau
D10a	33,0 km	388 m	Trioux-Ansolin	Continuer tout droit et traverser le hameau
D79	34,5 km	381 m	X D10a/D79	Prendre à droite dir Lhuis
D41	35,5 km	405 m	Lhuis	Prendre la route à droite de l'église
D41	36,0 km	432 m	X D41/D79b (Séparation des parcours)	Prendre à droite dir Marchamp, Innimont
D41	39,5 km	614 m	X D41/D87d	Continuer tout droit dir Innimont
D87	42,0 km	719 m	X D41/D87	Prendre à gauche dir Cerin
D87	43,5 km	594 m	X D87/D87d	Prendre à droite dir Marchamp, Lompnaz
D87	44,5 km	588 m	Cerin	Continuer tout droit et traverser le village
D87	45,5 km	565 m	Marchamp	Continuer tout droit et traverser le village
D94	49,0 km	625 m	Lompnaz	Prendre à droite dir Ordonnaz
D32	55,0 km	857 m	X D94/D32	Prendre à droite dir Belley, Innimont
D94	55,5 km	852 m	Ordonnaz	Prendre à gauche à la fontaine puis tout droit à la mairie en dir Arandas
D104a	57,0 km	799 m	X D94/D104a	Prendre à gauche dir Arandas
D104	64,0 km	733 m	Arandas ( <b>Ravito</b> )	Ravitaillement près de la caserne des pompiers
D73	69,5 km	355 m	X D104/D73	Continuer tout droit dir St Rambert
D73	72,0 km	301 m	Serrières	Continuer tout droit et traverser le hameau
D73	72,5 km	285 m	RP D73/D1504	Prendre la 2ème sortie dir Le Chauchay
D60	74,5 km	268 m	Le Chauchay	Prendre à gauche, traverser la D1504 dir Cleyzieu
D60	75,0 km	273 m	Montferrand	Continuer tout droit et traverser le hameau
D60	77,5 km	447 m	Le Mont de l'Ange	Continuer tout droit et traverser le hameau
D60	79,5 km	590 m	Cleyzieu	Prendre à droite dir Vaux en Bugey
D60	85,5 km	576 m	X D60/D60a	Continuer tout droit dir Souclin
D60c	87,5 km	585 m	X D60/D60c	Prendre à gauche dir Fay, Souclin
D60c	88,5 km	602 m	Fay	Continuer tout droit
D60c	89,5 km	680 m	Col de Fay	Continuer tout droit et traverser le hameau
D60c	90,5 km	603 m	Souclin	Continuer tout droit et traverser le village
D99	91,5 km	550 m	X D60c/D99	Continuer tout droit dir Lagnieu
D99	93,0 km	439 m	X D99/D99b	Continuer tout droit dir Lagnieu
D60	94,0 km	447 m	X D99/D60 (Regroupement des parcours)	Continuer tout droit dir Lagnieu
D60b	94,5 km	450 m	X D60/D60b	Continuer tout droit dir Lagnieu
D122	98,0 km	206 m	X D60b/D122	Prendre à droite dir Lagnieu
VC	98,5 km	211 m	X D122/Allée G. de la Verpillière	Prendre à gauche dir Allée G. de la Verpillière
D20a	99,0 km	209 m	RP Allée G. de la Verpillière/D20a	Prendre la 1ère sortie
	99,5 km	210 m	<b>Lagnieu Parking Carrefour</b>	Prendre à gauche et arrivée sur le parking





# CC Lagnieu



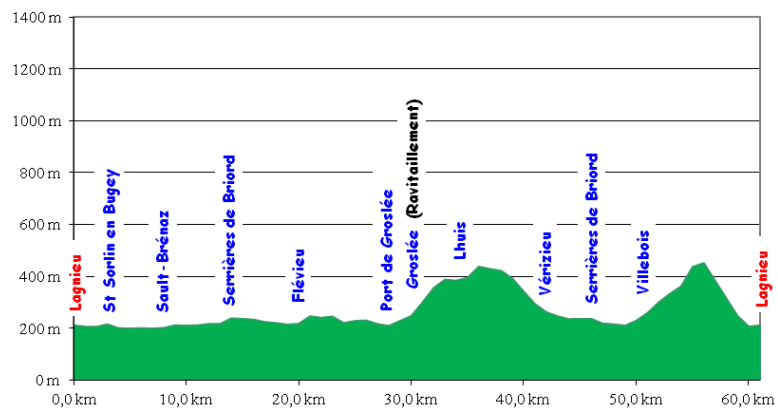
**Samedi 13 Mai 2017**

**Rallye de Printemps**

**Départ et arrivée : Parking de Carrefour Market à Lagnieu**

**2 circuits : 100 km (1677 m de dénivelé) et 61 km (675 m de dénivelé)**

**Feuille de route  
du circuit  
de 61 km**



**Départ à partir de 7H30**

**Contacts :**

- Didier LOPEZ 06-85-78-08-14
- Jean GUISEPPIN 06-47-18-59-73

**Inscription :**

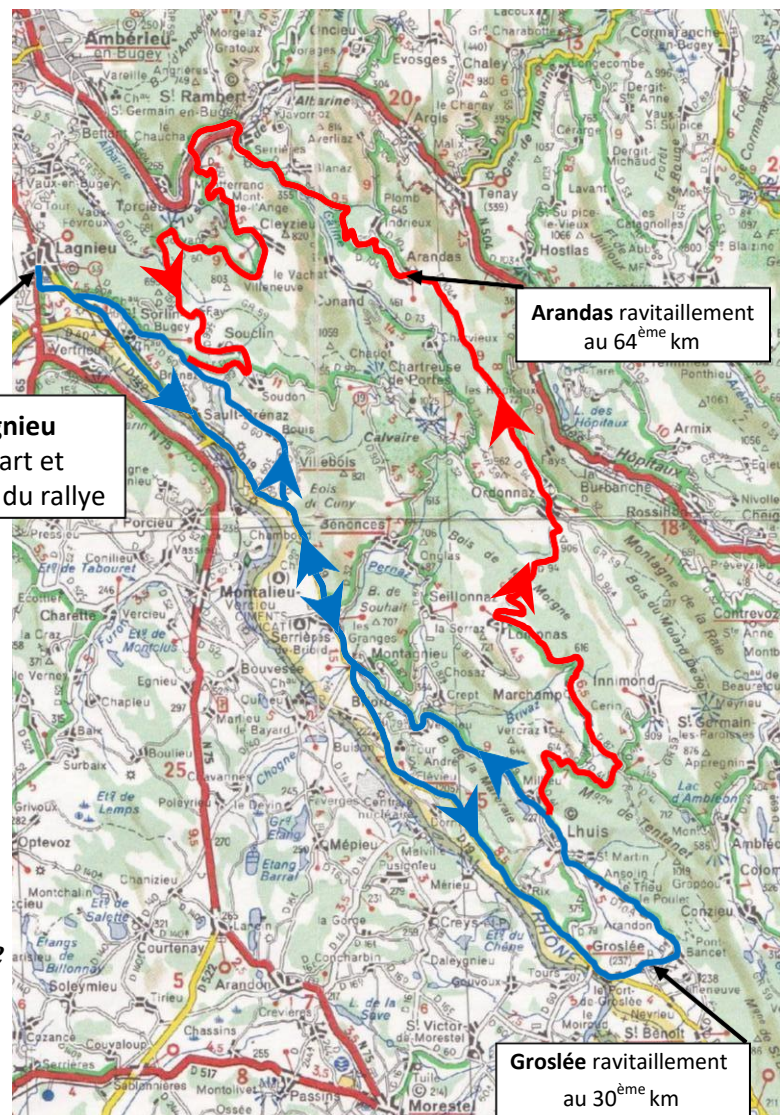
- Licenciés : 7 €
- Non licenciés : 9 €

**Ravitaillements sur le circuit :**

- 100 km Groslée et à Arandas
- 61 km à Groslée
- A l'arrivée pour tous les participants

*Soyez prudents, respectez le code de la route*

*Bonne route à tous*



## Feuille de route du circuit de 61 km

Routes	Km	Alt.	Itinéraire	Observations
D20a	0,0 km	210 m	<b>Lagnieu Parking Carrefour</b>	Prendre à droite dir Grenoble, Montalieu
VC	0,5 km	209 m	RP D20a/ Allée G. de la Verpillière	Prendre la 3ème sortie allée G. de la Verpillière
D122	1,0 km	211 m	X Allée G. de la Verpillière /D122	Au Stop prendre à droite dir St Sorlin en B.
D122	1,5 km	206 m	X D122/D60b	Continuer tout droit dir St Sorlin en Bugey
D122	3,0 km	203 m	St Sorlin en Bugey	Continuer tout droit dir Sault-Brénaz
D19	7,5 km	206 m	Sault-Brénaz	Continuer tout droit dir Serrières de Briord
D19	9,5 km	216 m	X D19/D60c	Continuer tout droit dir Serrières de Briord
D19	10,5 km	203 m	X D19/D60	Continuer tout droit dir Serrières de Briord
D19	13,5 km	230 m	X D19/D32	Continuer tout droit dir Serrières de Briord
D19	14,0 km	237 m	Serrières de Briord	Continuer tout droit et traverser le village
D19	16,0 km	232 m	Les Granges de Montagnieu	Aux feux continuer tout droit dir Belley
D19	18,0 km	219 m	X D19/D79a	Continuer tout droit dir Belley
D19	20,0 km	216 m	Flévieu	Continuer tout droit et traverser le hameau
D19	26,5 km	234 m	X D19/D79	Continuer tout droit dir Belley
D19	28,0 km	210 m	Le Port de Groslée	Continuer tout droit dir Belley
D10b	28,5 km	210 m	X D19/D10b	Prendre à gauche dir Groslée centre
D10b	29,5 km	236 m	Groslée ( <b>Ravito</b> )	Ravitaillement sur la place près de l'église
D10b	30,0 km	237 m	X D10b/D10c	Continuer tout droit dir Lhuis
D10a	30,5 km	258 m	Pont-Bancet	Prendre à gauche dir Lhuis
D10a	32,5 km	366 m	Le Poulet	Continuer tout droit et traverser le hameau
D10a	33,0 km	388 m	Trioux-Ansolin	Continuer tout droit et traverser le hameau
D79	34,5 km	381 m	X D10a/D79	Prendre à droite dir Lhuis
D41	35,5 km	405 m	Lhuis	Prendre la route à droite de l'église
D79b	36,0 km	432 m	X D41/D79b (Séparation des parcours)	Continuer tout droit dir Vérizieu
D79	36,5 km	418 m	X D79b/D79	Prendre à droite dir Vérizieu
D79	41,5 km	268 m	Vérizieu	Prendre à droite dir Les Granges, Montagnieu
D19	44,0 km	232 m	Les Granges de Montagnieu	Continuer en direction de Lagnieu
D19	46,0 km	237 m	Serrières de Briord	Continuer tout droit et traverser le village
D19	46,5 km	230 m	X D19/D32	Continuer tout droit dir Lagnieu
D60	49,5 km	203 m	X D19/D60	Prendre à droite dir Villebois, Souclin
D60	51,0 km	240 m	Villebois	Continuer tout droit et traverser le village
D60	52,0 km	285 m	Bouis	Continuer tout droit et traverser le hameau
D60	55,0 km	402 m	X D60/D99b	Continuer tout droit dir Lagnieu
D60	55,5 km	447 m	X D99/D60 (Regroupement des parcours)	Prendre à gauche dir Lagnieu
D60b	56,0 km	450 m	X D60/D60b	Continuer tout droit dir Lagnieu
D122	59,5 km	206 m	X D60b/D122	Prendre à droite dir Lagnieu
VC	60,0 km	211 m	X D122/Allée G. de la Verpillière	Prendre à gauche dir Allée G. de la Verpillière
D20a	60,5 km	209 m	RP Allée G. de la Verpillière/D20a	Prendre la 1ère sortie
	61,0 km	210 m	<b>Lagnieu Parking Carrefour</b>	Prendre à gauche et arrivée sur le parking

